

# 標 單

業 主：圓山大飯店

工程名稱：客房2-9樓走廊(含樓梯)地毯更新工程五年開口合約

114年 月 日

項次	品 名 / 規 格	數 量	單 位	單 價	複 價	備 註
壹	客房2-9樓走廊(含樓梯)地毯(計8層) 阿克明1200G/M2 7*8 7MM毛高 80%新西蘭羊毛/20%nylon美國尼龍	57848	才			或同級品
貳	走廊兩側樓梯地毯	5368	才			或同級品
參	波浪海棉(英國8.25mm)	57848	才			或同級品
肆	工資-舊地毯拆除更新	63216	才			
伍	工資-樓梯補貼費用	8	式			
陸	拆除廢棄物清運費	8	式			
柒	工程保險及職業安全衛生管理費	1	式			
				合計		
捌	營業稅5%	1	式			
				總計		

總 計:新台幣 佰 拾 萬 仟 佰 拾 元整

- 附註：1. 施工時如有破損原有設備，需原樣復原。  
 2. 本工程採責任施工，承商應於報價前對圖說、文件及現場實際瞭解，如有任何疑問，應於開標前提出討論或修正，本項工程標單數量、項目僅供參考，承商依圖說及現場自行調整報價，得標後不得追加任何費用。  
 3. 工程廢棄物需當日清運，載離本店。  
 4. 本項工程如有未盡事宜，協調工程暨勞工安全衛生部門依慣例圓滿完成。  
 5. 合約需付總金額的30%訂金款，並依比例在每次請款中抵扣。

廠 商：

地 址：

電 話：

負 責 人：

# 地毯施工說明與規範

## 一、一般規定：

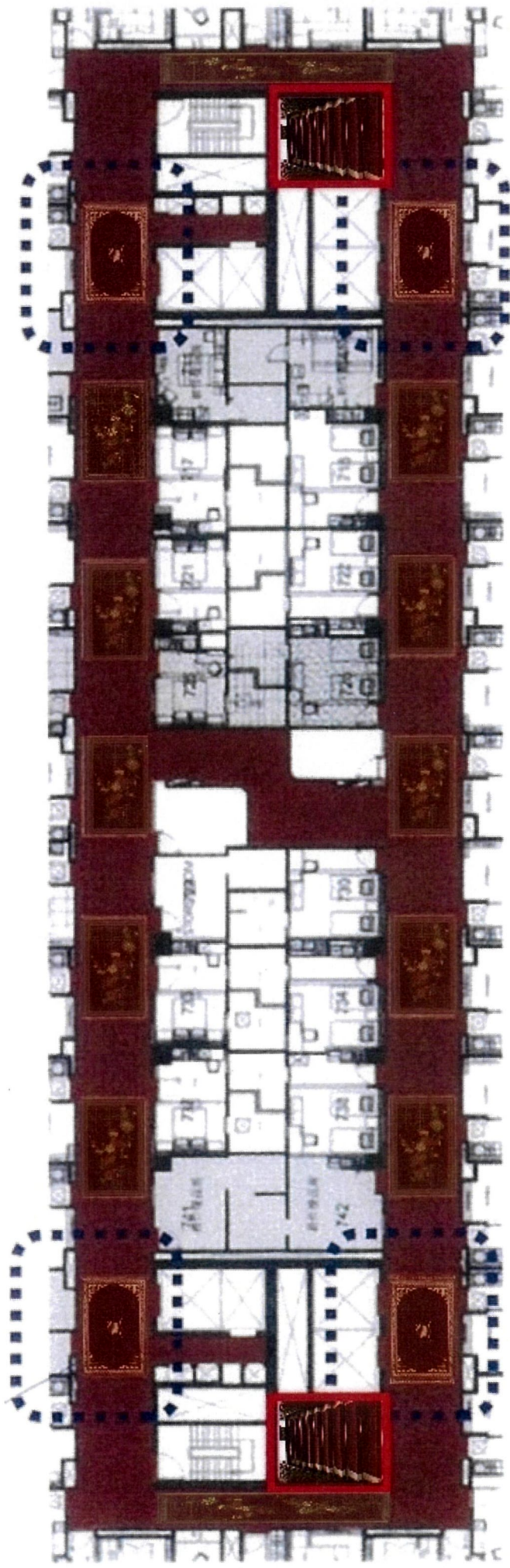
1. 本工程包括圖示、地毯及為完成本工程所需之一切人工、材料、機具、設備。
2. 承包商應於施工前檢送符合規範之地毯目錄及實樣送審，經設計(監造)單位或業主確認。
3. 承包商應提具原製造廠出廠證明。
4. 地毯需為一級防焰產品，並需附合格證明。

## 二、施工範圍：請依現勘現場地坪施工。

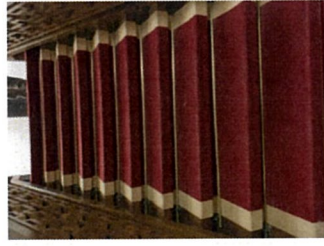
## 三、施工說明：

### \*施工注意事項

1. 承包商於施工前先至現場詳加勘察有關材料進場及現場現況相關事宜。
2. 鋪設地毯工作開始前應先將地坪的垃圾、雜物、渣粒、灰塵徹底清除乾淨後再行施工，如發現地坪有凹洞缺陷應先請甲方修補完善後再行施工。
3. 地毯施工之尺寸應儘量配合現場設計以減少拼接鋪設。
4. 地毯顏色花一經指定採用應力求一致，避免同區域產品有色差。
5. 鋪設工作進行當中應適時將廢棄物定點集中放置。
6. 地毯所鋪設的區域若與其他不同地材銜接有高低差之現象則應加釘收邊材料。
7. 若施工現場地坪有潮溼滲水的情形則不得施工，並確認完全乾燥情況下方可施工。

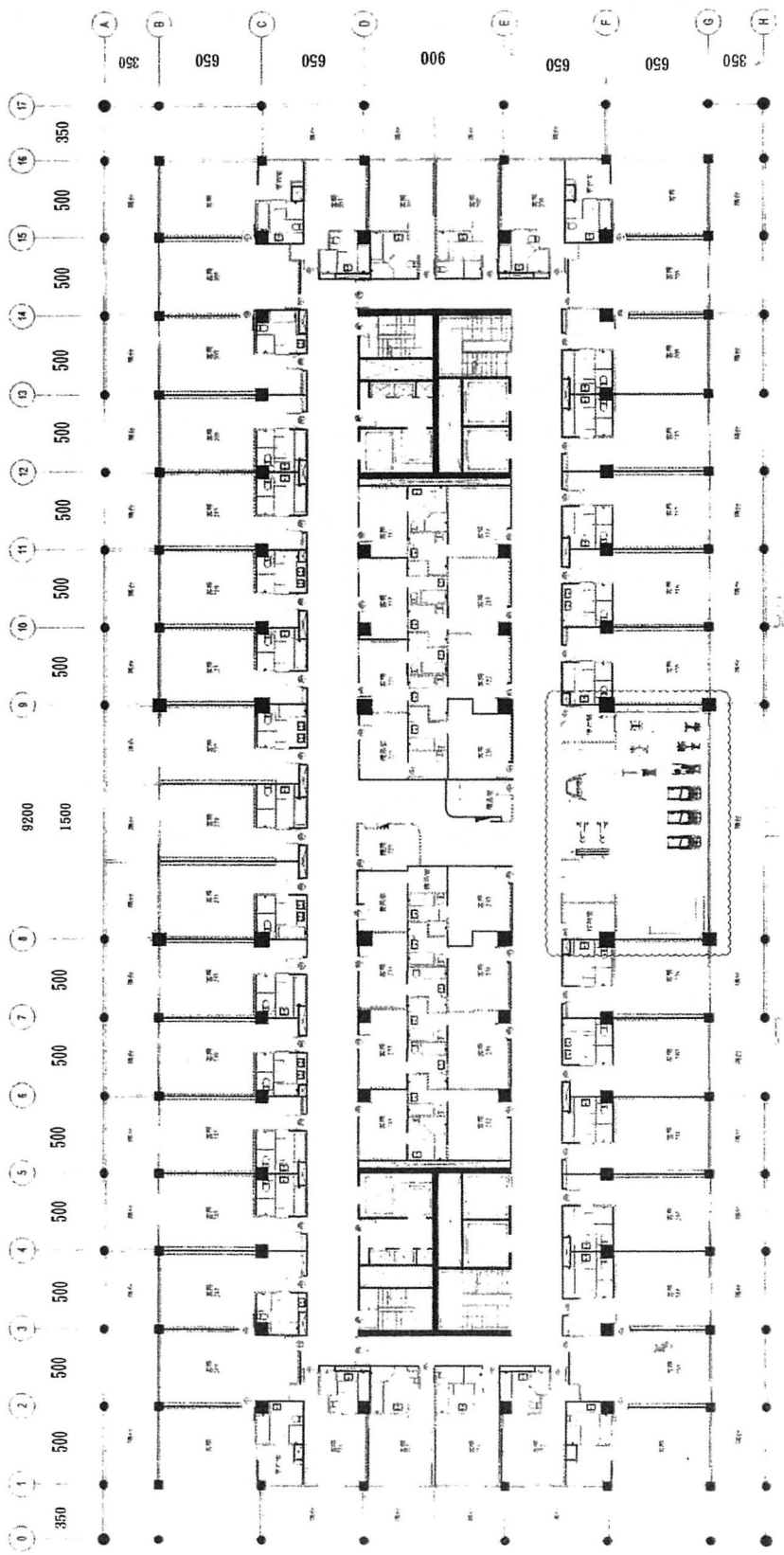


1. 電梯口-圓山 LOGO 地毯 W500\*D300CM，每層樓電梯口各一片計四片。
2. 走廊區-各層依各設定梅蘭竹菊圖，花色地毯 W500\*D300CM，每層樓 10 片花色相同。
3. 左右兩側-各層依各設定梅蘭竹菊圖，花色地毯 W996\*D185CM，同樓層花色。



4. 樓梯-圖示三色滿鋪。
5. 其他地毯-為紅色素色地毯。

附註：



### 二樓裝修平面圖

謝宗文  
建築師事務所  
NO. 103, 104, 105, 106, 107, 108, 109, 110, 111, 112, 113, 114, 115, 116, 117, 118, 119, 120, 121, 122, 123, 124, 125, 126, 127, 128, 129, 130, 131, 132, 133, 134, 135, 136, 137, 138, 139, 140, 141, 142, 143, 144, 145, 146, 147, 148, 149, 150, 151, 152, 153, 154, 155, 156, 157, 158, 159, 160, 161, 162, 163, 164, 165, 166, 167, 168, 169, 170, 171, 172, 173, 174, 175, 176, 177, 178, 179, 180, 181, 182, 183, 184, 185, 186, 187, 188, 189, 190, 191, 192, 193, 194, 195, 196, 197, 198, 199, 200

比例	1/150	單位	cm
日期	11/10/08		
係號	係號		
工程圖號	工程圖號		
其他	其他		

二樓裝修平面圖 S : 1/150