

標 單

業 主：圓山大飯店

工程名稱：正館客房4.5.6樓走廊地毯更新工程

日期：113年 月 日

項次	品名 / 規格	單位	數量	單價	複價	備註
一	4.5.6樓走廊地毯 阿克明1200G/M2 7*8 7MM毛高 80%新西蘭羊毛-20%nylon美國尼龍	才	21,693			或同級品
二	走廊兩側樓梯地毯	才	2,013			同上
三	工資-含舊地毯拆除	才	23,706			
四	工資-樓梯補貼費用	式	3			
五	清運費	式	3			
六	波浪海綿	才	21,693			
七	職安相關管理及保險費用	式	1			
	合計					
八	營業稅5%	式	1			
				總計		

總計：新台幣 佰 拾 萬 仟 佰 拾 元整

- 附註：1. 施工時如有破損原有設備，需原樣復原。
2. 本工程採責任施工，承商應於報價前對圖說、文件及現場實際瞭解，如有任何疑問，應於開標前提出討論或修正，本項工程標單數量、項目僅供參考，承商依圖說及現場自行調整報價，得標後不得追加任何費用。
3. 工程廢棄物需當日清運，載離本店。
4. 本項工程如有未盡事宜，協調工程暨勞工安全衛生部門依慣例圓滿完成。

廠 商：

負 責 人：

地 址：

電 話：

地毯施工說明與規範

INSTALLATION MANUAL FOR CARPET

一、一般規定 GENERAL TERMS：

1. 本工程包括圖示、地毯及為完成本工程所需之一切人工、材料、機具、設備。
2. 承包商應於施工前檢送符合規範之地毯目錄及實樣送審，經設計(監造)單位或業主確認。
3. 承包商應提具原製造廠出廠證明。
4. 地毯需為一級防焰產品，並需附合格證明。

二、施工範圍 INSTALLATION AREAS：

請詳施工地坪圖

三、施工說明 INSTALLATION MANUAL：

*施工注意事項 ATTENTION

1. 承包商於施工前先至現場詳加堪察有關材料進場及現場現況相關事宜。
2. 鋪設地毯工作開始前應先將地坪的垃圾、雜物、渣粒、灰塵徹底清除乾淨後再行施工，如發現地坪有凹洞缺陷應先請甲方修補完善後再行施工。
3. 地毯施工之尺寸應儘量配合現場設計以減少拼接鋪設。
4. 地毯顏色花一經指定採用應力求一致，避免同區域產品有色差。
5. 鋪設工作進行當中應適時將費廢棄物定點集中放置。
6. 地毯所鋪設的區域若與其他不同地材銜接有高低差之現象則應加釘收邊材料。
7. 若施工現場地坪有潮溼滲水的情形則不得施工，並確認完全乾燥情況下方可施工。

PROJECT: 台北圓山大飯店
THE GRAND HOTEL TAIPEI

DATE: 2014.08.26
REVISION: 第四版

億特 室內裝修設計工程有限公
IMMORTAL TRIUMPH INDUSTRY CO., LTD.

ARCHITECTURAL MATERIAL / 室內裝修材料規範

AREA: 2F&6F客房走道
位置

ITEM: 2F&6F走道地毯-菊
項目

ITEM CODE: CP-8a
項目編號

CARPET SPECIFICATION / 地毯規範

STYLE NO.: #GY1198A3-菊
廠牌型號 (或同等品)

NOTE: 1. 承包商於施工前應先送樣,經業主核定始
備註 可製作.
2. 走道地毯圖案-菊

DIMENSION: W500 x D 300 cm
尺 寸

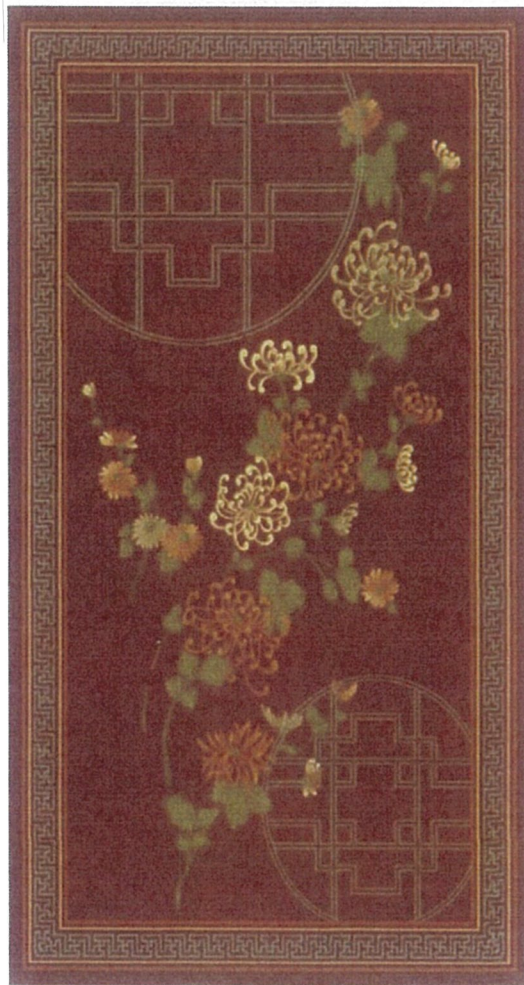
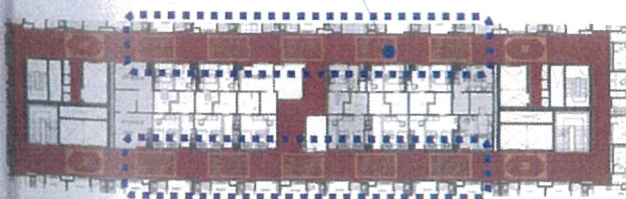
FINISH: 80%新西蘭羊毛-20%nylon美國尼龍
材 料 成份: 100%杜邦"SORONA"生
物基玉米纖維
紗重: 1200g/m²
毛高: 7mm
密度: 7x8
防焰: 通過財團法人防焰安全中心
基金會防焰認證合格

COLOR: 顏色

LOCATION: 位置

QUANTITY: 10
數量

CP-8a



MANUFACTURER/ 廠商

商: / 1.
址: / 2.
話: / 3.
真: / 4.
絡人: / 5.
子郵件:
站:

PROJECT: 台北圓山大飯店
THE GRAND HOTEL TAIPEI

DATE: 2014.08.26
REVISION: 第四版

億特 室內裝修設計工程有限公司
IMMORTAL TRIUMPH INDUSTRY CO., LTD.

ARCHITECTURAL MATERIAL / 室內裝修材料規範

AREA: 2F&6F走道(東西側)
位置

ITEM: 2F&6F東西側走道地毯-菊
項目

ITEM CODE: CP-8b
項目編號

CARPET SPECIFICATION / 地毯規範

STYLE NO.: #GY1198B-菊
廠牌型號 (或同等品)

NOTE: 備註

1. 承包商於施工前應先送樣,經業主核定始可製作.
2. 走道地毯圖案-菊

DIMENSION: W996 x D185 cm
尺寸

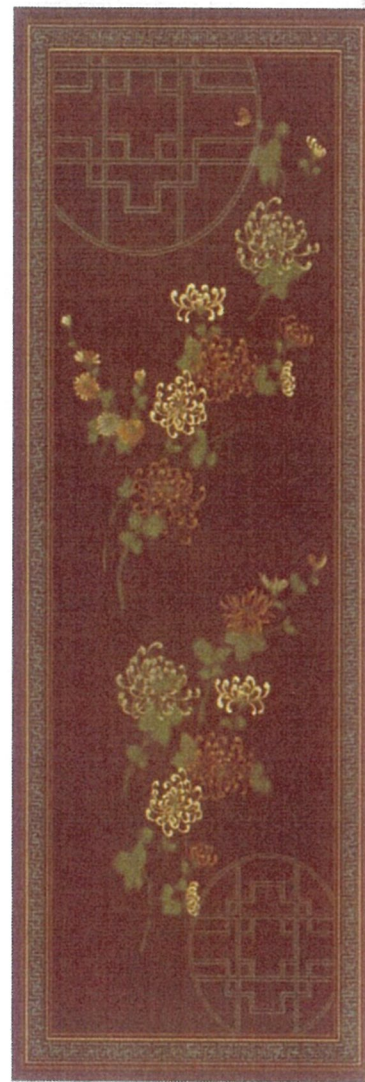
80%新西蘭羊毛-20%nylon 美國尼龍

FINISH: 成份: 100%杜邦"SORONA"生
物基玉米纖維
材料 紗重: 1200g/m²
毛高: 7mm
密度: 7x8
防焰: 通過財團法人防焰安全中心
基金會防焰認證合格

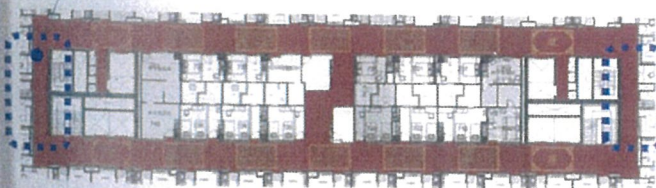
COLOR: 2
顏色

LOCATION: 位置

QUANTITY: 數量



CP-8b



GY1198B-菊
1.8M*4.5M

MANUFACTURER/ 廠商

商:	1
址:	2
話:	3
具:	4
絡人:	5
子郵件:	
站:	

PROJECT: 台北圓山大飯店
THE GRAND HOTEL TAIPEI

DATE: 2014.08.26
REVISION: 第四版

德特 室內裝修設計工程有限公
IMMORTAL TRIUMPH INDUSTRY CO., LTD.

ARCHITECTURAL MATERIAL / 室內裝修材料規範

AREA: 電梯廳
位置

ITEM: 電梯廳地毯
項目

ITEM CODE: CP-4
項目編號

CARPET SPECIFICATION / 地毯規範

STYLE NO.: #GY1198-4
廠牌型號 (或同等品)

COLOR: 顏色

DIMENSION: 尺寸

LOCATION: 電梯廳
位置

80%新西蘭羊毛-20%nylon 美國尼龍

FINISH: 成份: 100%杜邦"SORONA"生物
材料 基玉半纖維

QUANTITY: 數量

紗重: 1200g/m²

毛高: 7mm

密度: 7x8

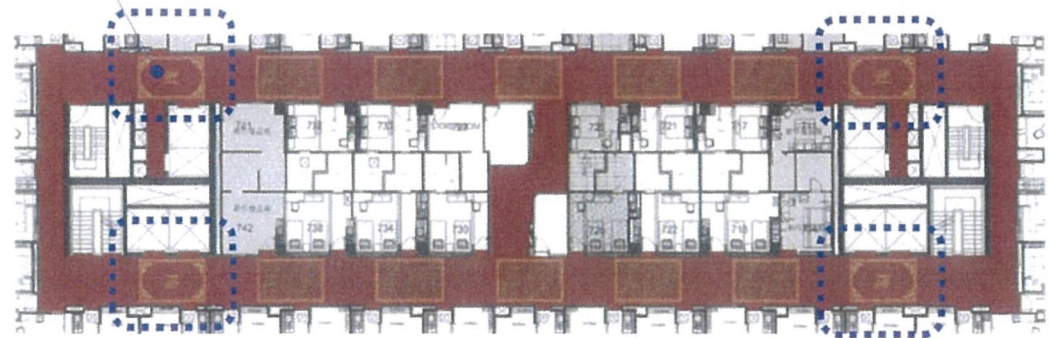
防焰: 通過財團法人防焰安全中心
基金會防焰認證合格

NOTE: 備註

1. 承包商於施工前應先送樣,經業主核定始
可製作.



CP-4



MANUFACTURER/ 廠商

商:
址:
話:
真:
絡人:
子郵件:
站:

- 1.
- 2.
- 3.
- 4.
- 5.

PROJECT: 台北圓山大飯店
THE GRAND HOTEL TAIPEI

DATE: 2014.08.26
REVISION: 第四版

億特 室內裝修設計工程有限公司
IMMORTAL TRIUMPH INDUSTRY CO., LTD.

ARCHITECTURAL MATERIAL / 室內裝修材料規範

AREA: 2F~6F走道
位置

ITEM: 2F~6F走道地毯主色-素色(紅色)
項目

ITEM CODE: CP-9
項目編號

CARPET SPECIFICATION / 地毯規範

STYLE NO.: GY-1198
廠牌型號 (或同等品)

COLOR: 走道(主色)
顏色

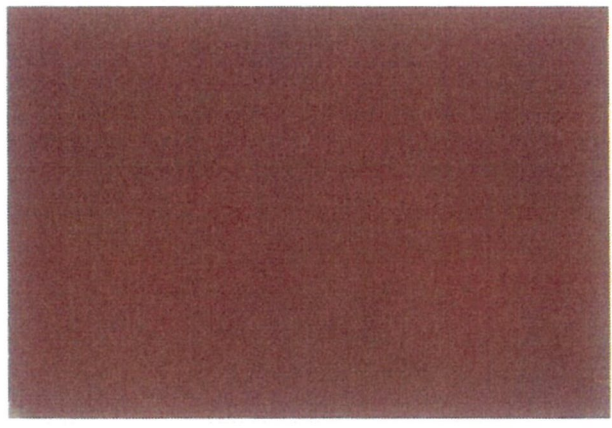
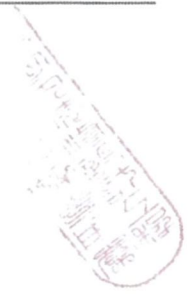
DIMENSION: 尺寸

LOCATION: 走道(主色)
位置

FINISH: 成份: 80%新西蘭羊毛-20%nylon美國尼龍
物基玉米纖維
紗重: 1200g/m²
毛高: 7mm
密度: 7x8
防焰: 通過財團法人防焰安全中心
基金會防焰認證合格

QUANTITY: 數量

NOTE: 承包商於施工前應先送樣,經業主核定始可
備註 製作.



MANUFACTURER/ 廠商

商:	1
址:	2
話:	3
真:	4
絡人:	5
子郵件:	
站:	